

Programme des sorties séniors

à partir de 60 ans



Les sorties...
ça donne la pêche !

2023



ESPACE SIMONE VEIL

13, avenue du Général Leclerc - 91670 ANGERVILLE

Tél. : 01 69 94 93 02 - france-services@mairie-angerville.fr



sommaire

| | |
|--|-----|
| Parc Floral de la Source..... | p4 |
| Séjour au Val d'Amboise..... | p5 |
| Pont Canal de Briare..... | p6 |
| Musée de l'apiculture de Château Renard..... | p7 |
| Chartres en lumières..... | p8 |
| Aquarium de Paris..... | p9 |
| Journée à Meaux..... | p10 |
| Spectacle Disney sur glace..... | p11 |

informations

- Les sorties sont également proposées aux accompagnants extérieurs (hors Angervillois et moins de 60 ans) dans la limite des places disponibles.
- Les bus affrétés ne disposent pas d'accès pour les personnes à mobilité réduite.
- Les prix indiqués sont donnés à titre indicatif et sont susceptibles d'évoluer en fonction des prestataires.

FRANCE SERVICES

Un service public de proximité

Installé dans les locaux de l'Espace Simone Veil, France Services est ancré dans une logique de proximité, visant à maintenir, voire à étoffer, l'offre de services publics en milieu rural, tout en contribuant à la dynamique du territoire d'accueil.

Depuis l'information à l'assistance dans les démarches administratives spécifiques, France Services, répond aux besoins de tous les publics en conciliant l'accompagnement humain, si précieux aux usagers, aux outils numériques indispensables à l'accès aux services virtuels de plus en plus déployés dans les administrations.



Un service plus proche de vous !

Les missions de France Services :

- | | |
|---|---|
| Obtenir des renseignements administratifs de tous ordres. | Obtenir un rendez-vous avec un interlocuteur dédié représentant une administration. |
| Obtenir des explications sur le langage administratif et les courriers. | Faciliter la constitution de dossiers et la transmission aux organismes partenaires compétents. |
| Vous accompagner dans vos démarches en ligne et dans la création d'un compte de messagerie. | Suivre à vos côtés l'avancée de votre dossier personnel. |
| Vous diriger vers la structure compétente pour répondre à votre attente. | Vous accueillir dans un espace confidentiel. |



Une brochure France Services détaillant toutes les missions, partenaires, permanences, adresses, horaires services, ... est disponible en mairie, à l'espace Simone Veil et sur le site de la ville : www.mairie-angerville.fr

France Services - 13 avenue du Général Leclerc
91670 ANGERVILLE - Tél : 01 69 94 93 02
france-services@mairie-angerville.fr

scannez-moi



VISITE GUIDÉE ET LIBRE



PARC FLORAL DE LA SOURCE

Orléans (45)

Labellisé comme Jardin Remarquable, le Parc Floral de La Source (45) dispose de 35 hectares dédiés à la nature, aux plantes et aux animaux. Ouvert aux passionnés de jardins et aux promeneurs, c'est le site le plus fréquenté du département.

Situé à la lisière entre le coteau de Sologne et la plaine du Val de Loire, il est composé d'espaces où se mêlent les mondes végétal, minéral et animal : jardin d'iris, roseraie, serre aux papillons, petit train... sont autant de lieux qui se renouvellent tout au long de l'année.

Lieu de contemplation et de découverte, le Parc est également un espace de préservation et d'expérimentations qui s'appuie sur son histoire et se renouvelle pour préserver la biodiversité et l'environnement.

Ludique, botanique, didactique, esthétique... le Parc Floral est un véritable havre de paix où il fait bon de passer quelques heures ou toute une journée !

| | |
|---------------|---|
| Quand | Mardi 4 avril 2023 Départ à 13h30 de l'Espace Simone Veil. Retour prévu à 19h15. Rendez-vous 15 min avant le départ |
| Où | avenue du Parc Floral 45100 ORLÉANS |
| Tarif | 9,50 € par personne Tarif extérieur : 26,90 € dans la limite des places disponibles |
| Groupe | 35 personnes maximum |

| | |
|-------------|--|
| Info | <ul style="list-style-type: none"> Goûter inclus Inscriptions du 1er au 24 mars Païement obligatoire à l'inscription Visite avec goûter  |
|-------------|--|

SÉJOUR 2 jours/1 nuit



SÉJOUR AU VAL D'AMBOISE Amboise (37)

PROGRAMME

1^{er} JOUR :

Matin

Visite guidée du château d'Amboise.

Déjeuner

Restaurant troglodyte à Amboise.

Après-midi

Visite guidée du clos Lucé et parcours paysager. Croisière le Cher.

Soirée

Installation à l'hôtel et dîner à Amboise.

2^e JOUR :

Matin

Visite guidée de la verrerie d'Art.

Visite guidée de Tours, capitale de la Touraine.


Déjeuner

Restaurant au parc d'Autrèche - Menu sanglier ou bison.

Après-midi

Visite commentée du parc en petit train.

| | |
|---------------|---|
| Quand | Du 11 au 12 mai 2023 Départ à 7h45 de l'Espace Simone Veil. Retour prévu à 17h le lendemain. Rendez-vous 15 min avant le départ |
| Où | 37400 AMBOISE |
| Tarif | 210 € par personne Tarif extérieur : 254 € dans la limite des places disponibles |
| Groupe | 36 personnes maximum |

| | |
|-------------|---|
| Info | <ul style="list-style-type: none"> Inclus : les différentes visites. L'hébergement en chambre double 3*. Les repas. Le transport Inscriptions du 3 au 28 avril Païement obligatoire à l'inscription <p>Attention, ce séjour ne propose pas de chambre individuelle (chambre double uniquement)</p>  |
|-------------|---|

CROISIÈRE DÉJEUNER ET VISITE LIBRE



VISITE GUIDÉE



PONT-CANAL DE BRIARE

Briare (45)

Le canal de Briare est le plus ancien des canaux de France puisqu'il fut construit sous Henri IV. Ouvert à la navigation en 1642 entre Briare et Montargis, le canal de Briare est ponctué d'ouvrages d'art remarquables. Son pont-canal, à Briare, est un fleuron du patrimoine fluvial français construit notamment par l'entreprise Eiffel entre 1890 et 1896. Emprunter cette grande avenue d'eau bordée de pilastres et de lampadaires déclenche - évidemment - un effet «waouh» !

Programme :

Arrivée à Briare et embarquement pour une croisière-déjeuner de 3 heures. Circuit avec passage du pont-canal ou passages des écluses et repas servi à bord pendant la navigation.



| | |
|---------------|---|
| Quand | Jeudi 15 juin 2023 Départ à 9h de l'Espace Simone Veil. Retour prévu à 18h30. Rendez-vous 15 min avant le départ |
| Où | 45250 BRIARE |
| Tarif | 55 € par personne Tarif extérieur : 83 € dans la limite des places disponibles |
| Groupe | 35 personnes maximum |
| Info | <ul style="list-style-type: none"> Inscriptions du 2 mai au 2 juin Païement obligatoire à l'inscription |

MUSÉE DE L'APICULTURE

Château-Renard (45)

Au carrefour du monde végétal qui la nourrit et du monde animal auquel elle appartient, l'abeille est aussi la compagne de l'homme à qui elle offre le miel, l'un des plus beaux cadeaux de la nature. Ce faisant elle participe aussi à la fructification et à la vie des plantes.

Au musée vivant de l'apiculture gâtinaise vous pourrez comprendre les équilibres de la nature, savoir comment les abeilles ont su s'adapter pour traverser l'histoire et ses changements climatiques, découvrir le long chemin parcouru ensemble par les hommes et les abeilles.

Le musée vivant est aussi un lieu authentique consacré à l'apiculture.



| | |
|---------------|---|
| Quand | Mardi 4 juillet 2023 Départ à 13h de l'Espace Simone Veil. Retour prévu à 19h. Rendez-vous 15 min avant le départ |
| Où | La Cassine 45220 CHÂTEAU-RENARD |
| Tarif | 8 € par personne Tarif extérieur : 28,70 € dans la limite des places disponibles |
| Groupe | 35 personnes maximum |
| Info | <ul style="list-style-type: none"> Visite avec dégustation Inscriptions du 5 au 26 juin Païement obligatoire à l'inscription |



DÎNER ET BALADE EN PETIT TRAIN

CHARTRES EN LUMIÈRES *Chartres (28)*

Partez à la découverte du patrimoine chartrain sublimé par la lumière.

La nuit tombe, les monuments se parent de leurs plus beaux atouts. Levez les yeux, art et histoire se dévoilent au gré des différentes scénographies. Entre féerie et poésie, partez pour un voyage dans les coulisses d'un spectacle enchanteur. Détails, anecdotes et secrets se dévoilent au gré de cette balade.

Un moment suspendu où les scénographies prennent tout leur sens.



VISITE LIBRE

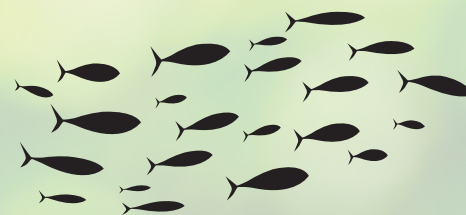
sortie proposée avec
vos petits-enfants

AQUARIUM DE PARIS *Paris (75016)*

Dans les jardins du Trocadéro, en plein cœur de Paris, l'Aquarium de Paris vous propose un voyage unique pour vous émerveiller et découvrir l'Océan.

Partez à la rencontre de 13 000 poissons et invertébrés de toutes les mers de France métropolitaine et outre-mer, dont 38 grands requins, 2500 méduses et 700 colonies de coraux. Découvrez tous les animaux de l'Aquarium de Paris

Laissez-vous hypnotiser au Médusarium, qui accueille la plus grande exposition de méduses en Europe avec 50 espèces présentées par roulement dans 25 bassins.



| | |
|--------------|---|
| Quand | Jeudi 7 septembre 2023 Départ à 17h30 de l'Espace Simone Veil. Retour prévu à 23h30. Rendez-vous 15 min avant le départ |
| | |

| | |
|-----------|----------------|
| Où | 28000 CHARTRES |
|-----------|----------------|

| | |
|--------------|--|
| Tarif | 41,50 € par personne Tarif extérieur : 57,90 € dans la limite des places disponibles |
|--------------|--|

| | |
|---------------|----------------------|
| Groupe | 37 personnes maximum |
|---------------|----------------------|

| | |
|-------------|---|
| Info | <ul style="list-style-type: none"> • Dîner, puis visite guidée en petit train • Inscriptions du 1^{er} au 28 août • Paiement obligatoire à l'inscription |
|-------------|---|

| | |
|--------------|---|
| Quand | Mercredi 25 octobre 2023 Départ à 13h de l'Espace Simone Veil. Retour prévu à 19h30. Rendez-vous 15 min avant le départ |
|--------------|---|

| | |
|-----------|-------------|
| Où | 75016 PARIS |
|-----------|-------------|

| | |
|--------------|---|
| Tarif | 17 €/adulte, 13 €/enfant Tarif extérieur : 36,70 €/adulte, 32,70 €/enfant dans la limite des places disponibles |
|--------------|---|

| | |
|---------------|----------------------|
| Groupe | 37 personnes maximum |
|---------------|----------------------|

| | |
|-------------|---|
| Info | <ul style="list-style-type: none"> • Goûter inclus • Inscriptions du 18 septembre au 13 octobre • Paiement obligatoire à l'inscription |
|-------------|---|

VISITE GUIDÉE



©Didier Pazyry



©Didier Pazyry



JOURNÉE À MEAUX

Meaux (77)

Vous débuterez la journée avec la visite de la plus grande collection d'Europe consacrée à la Première Guerre mondiale au musée de la Grande Guerre, avec près de 50 000 objets, uniformes, véhicules de guerre,... accompagnés d'un guide conférencier. Déjeuner dans un restaurant typique meltois pour la pause déjeuner.

Puis, visite guidée de la cité épiscopale de Meaux (durée : 1h), avec guide : partez à la découverte de la Cathédrale Saint-Étienne et du Jardin Bossuet, jardin à la française traditionnellement attribué au célèbre jardinier André Le Nôtre.

Et pour terminer la journée tout en gourmandise, visite de la Maison du Brie de Meaux. Faites plaisir à vos papilles au cours d'une dégustation de Brie et de vin.



Quand

Jeudi 16 novembre 2023

Départ à 8h de l'Espace Simone Veil. Retour prévu à 19h. Rendez-vous 15 min avant le départ

Où

77100 MEAUX

Tarif

57 € par personne
Tarif extérieur : 82,70 €
dans la limite des places disponibles

Groupe

37 personnes maximum

Info

- Inclus : les visites mentionnées et le déjeuner
- Inscriptions du 16 octobre au 6 novembre
- Paiement obligatoire à l'inscription

SPECTACLE



sortie proposée avec vos petits-enfants

SPECTACLE DISNEY SUR GLACE

Paris (75019)

Rejoignez Mickey et ses amis dans le spectacle Disney sur Glace «La Grande Aventure» !

Explorez le royaume des esprits colorés de Coco, partez en mer avec Vaïana, regardez Belle dans le ciel lorsque le lustre enchanté prend vie, et chantez avec Elsa.

Créez des souvenirs avec Aladdin, Toy Story et La Petite Sirène, et participez à une véritable fête !



Quand

Mercredi 13 décembre 2023

Départ à 15h de l'Espace Simone Veil. Retour prévu à 21h30. Rendez-vous 15 min avant le départ

Où

75019 Paris

Tarif

27 € par personne
(tarif unique adulte et enfant)
Tarif extérieur : 44,80 €
dans la limite des places disponibles

Groupe

37 personnes maximum

Info

- Inscriptions du 17 novembre au 6 décembre
- Paiement obligatoire à l'inscription



MAIRIE D'ANGERVILLE

34, rue Nationale - 91670 ANGERVILLE

Tél. : 01 64 95 20 14

accueil@mairie-angerville.fr



ESPACE SIMONE VEIL

13, avenue du Général Leclerc - 91670 ANGERVILLE

Tél. : 01 69 94 93 02 - msap@mairie-angerville.fr