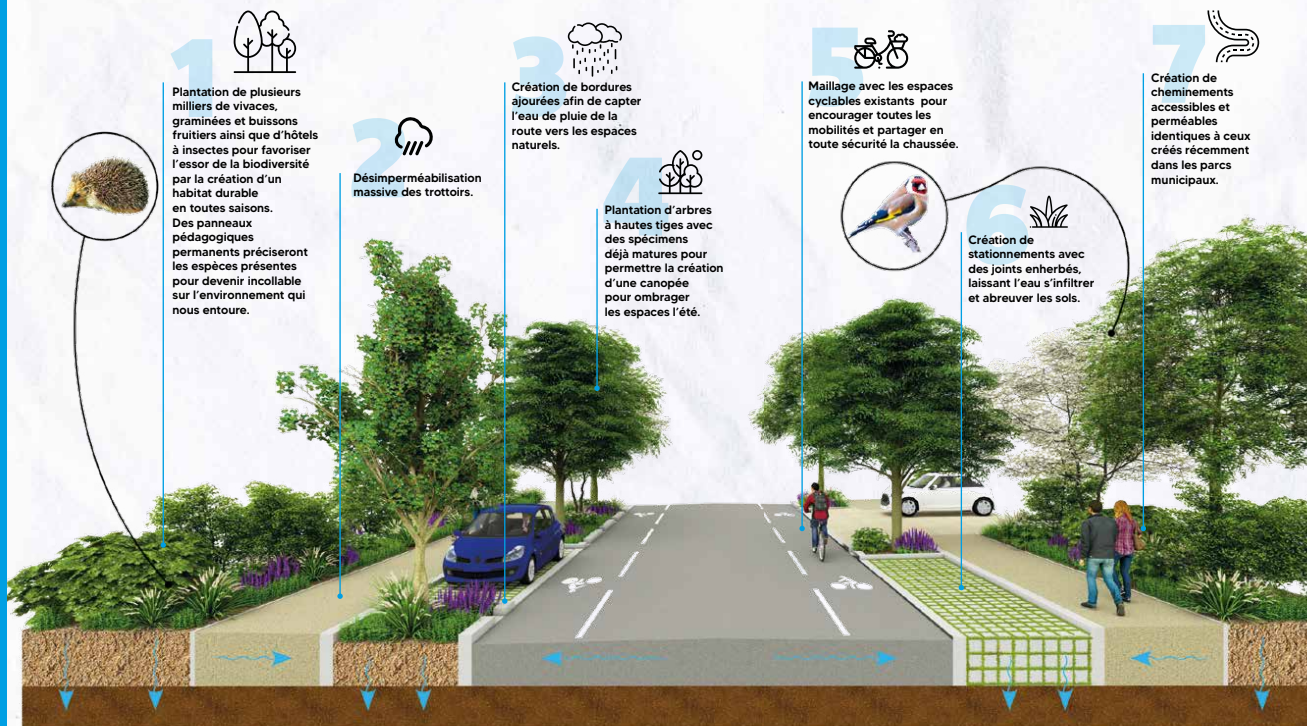


# INAUGURATION DE LA NOUVELLE AVENUE HENRI RENARD



INVITATION





## Le projet en CHIFFRES

Coût du projet  
**795 030,04 € HT**

Financement  
**70%**  
de subventions

➔ Région Île-de-France  
**127 602,32 €**

➔ Etat (fonds vert)  
**235 885,41 €**

➔ Département de l'Essonne  
**192 953,79 €**

➔ Reste à charge pour la commune  
**238 588,52 €**

Le projet en un clin d'œil !

**9 050 m<sup>2</sup>**

repensés pour accueillir la biodiversité et lutter contre les fortes chaleurs.

**Plantation d'arbres**

à hautes tiges pour ombrager les cheminements.

Implantation d'**hôtels à insectes**



Plus de **6 000**

vivaces, graminées, arbres et arbustes plantés.



Création de véritables places de stationnement



Création de cheminements accessibles, sécurisés et perméables.



Création d'espaces cyclables



Rénovation des chaussées



**Marc GUILLAUME,**  
Préfet de la Région Île-de-France

**Frédérique CAMILLERI,**  
Préfète de l'Essonne

**Valérie PÉCRESSE,**  
Présidente de la Région Île-de-France

**François DUROVRAY,**  
Président du Département de l'Essonne

**Johann MITTELHAUSSER,**  
Maire d'Angerville  
Président de la Communauté d'Agglomération  
de l'Etampois Sud-Essonne

### **Les membres du Conseil Municipal**

ont le plaisir de vous inviter à  
**L'INAUGURATION DE LA NOUVELLE AVENUE HENRI RENARD,**  
axe routier majeur du lotissement du Brigeollet,  
entièrement métamorphosé pour laisser place à un corridor écologique

**LE SAMEDI 5 AVRIL 2025 À 10H**

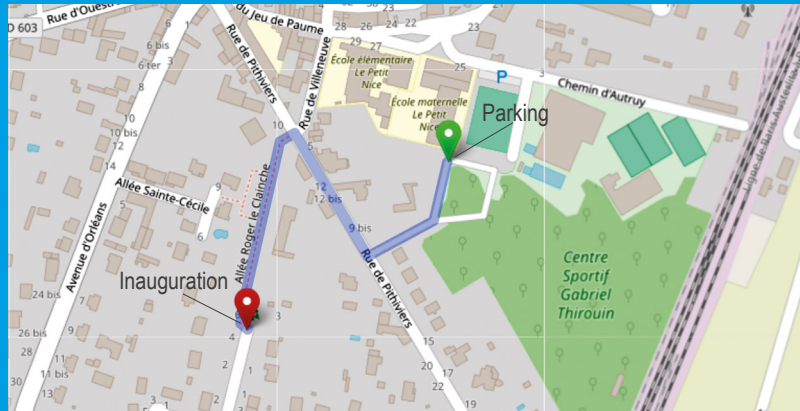
**Rendez-vous Passage des Violettes - 91670 ANGERVILLE**

Pour stationner à proximité : parking du Bois de la Piscine - Rue des anciens combattants - 91670 Angerville  
puis accès piéton via le bois, allée Roger Leclainche (voir plan au verso)

*L'inauguration sera suivie d'un moment convivial en musique avec la Société musicale d'Angerville*



# Angerville!



Mairie d'Angerville • 34, rue Nationale • 91670 ANGERVILLE  
Tél. : 01 64 95 20 14 • [www.mairie-angerville.fr](http://www.mairie-angerville.fr)